

Filtry FP ze stali węglowej z przyłączem kotłierzowym

Filtry FP stanowią nieodłączny element układu uzdatniania sprężonego powietrza, którego zadaniem jest zwiększenie trwałości i wydłużenie żywotności eksploatacyjnej elementów pneumatyki, sterujących i wykonawczych. Ze względu na ich solidną konstrukcję spawaną ze stali węglowej, filtry są wykorzystywane do instalacji w wymagających zastosowaniach przemysłowych o dużych przepływach powietrza. Filtry zapewniają wysoką skuteczność usuwania cząstek stałych, wody, aerozoli olejowych, węglowodorów, zapachów i oparów z systemów sprężonego powietrza o ciśnieniu do 16 bar. Wymagana jakość sprężonego powietrza, zgodna z normą ISO 8573, jest osiągnięta przy zastosowaniu wkładów filtracyjnych (Q, P, S, C) o czterech różnych stopniach filtracji. W celu skutecznego i efektywnego odprowadzenia kondensatu z obudowy filtra należy zastosować zewnętrzny spust kondensatu.



Cechy charakterystyczne

Ciśnienie robocze	16 bar
Przepływ	1 680 do 12 550 m ³ /h
Przyłącze sprężonego powietrza	DN80 do DN200
Zakres temperatury pracy	1,5 do 65 °C
Standardowy kolor	RAL 5012

Zastosowanie

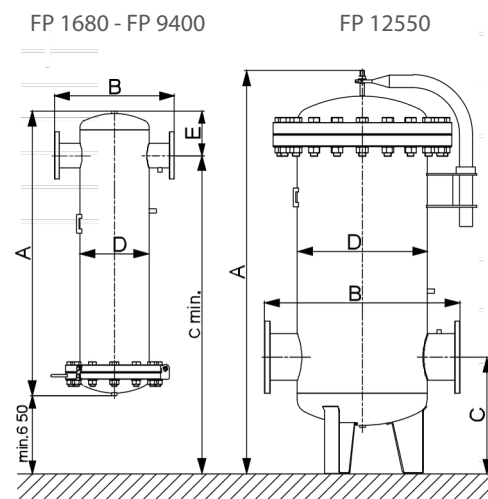
- Ogólne zastosowania przemysłowe
- Przemysł motoryzacyjny
- Elektronika
- Przemysł spożywczy
- Przemysł chemiczny
- Przemysł petrochemiczny
- Produkcja tworzyw sztucznych

Typ	Przepływ* m ³ /h	Przyłącze	Maksymalne ciśnienie robocze bar	Wymiary					Ilość wkładów filtracyjnych Q,P,S lub C w obudowie**
				A mm	B mm	C mm	D mm	E mm	
FP 1680	1680	DN 80	16	1145	450	1640	219	157	1
FP 3150	3150	DN 100	16	1330	560	1780	324	208	2
FP 4700	4700	DN 125	16	1330	560	1780	324	206	3
FP 6300	6300	DN 150	16	1360	620	1780	368	241	4
FP 9400	9400	DN 150	16	1420	680	1810	405	261	6
FP 12550	12550	DN 200	16	1890	792	525	508	-	8

*Przepływ dla warunków nominalnych: 1 bar abs. i 20 °C na ssaniu sprężarki oraz 7 bar ciśnienie sprężonego powietrza.

**W obudowie znajduje się jeden lub więcej wkładów filtrujących o przepływie 1680 m³/h każdy.

Współczynniki korekcji przepływu filtrów FP dla warunków pracy innych niż warunki nominalne															
Ciśnienie sprężonego powietrza [bar]															
2	3	4	5	6	7	8	9	10	11	12	13	14	15	16	
0,38	0,50	0,63	0,75	0,88	1,00	1,13	1,25	1,38	1,50	1,63	1,75	1,88	2,00	2,13	



Wkłady filtracyjne	Q wkład filtra wstępnego 3µm	P wkład filtra dokładnego 0,1 µm	S wkład filtra b. dokładnego 0,01 µm	C wkład z węglem aktywnym
Resztkowa zawartość oleju	-	<0,1	<0,01	<0,005
Jakość sprężonego powietrza (ISO 8573.1)	-	2	1	1
Spadek ciśnienia na filtrze [mbar]	10	50	80	60
Media/wkłady filtracyjne	włókna akrylowe, celuloza	mikrowłókna borokrzemowe		aktywny węgiel